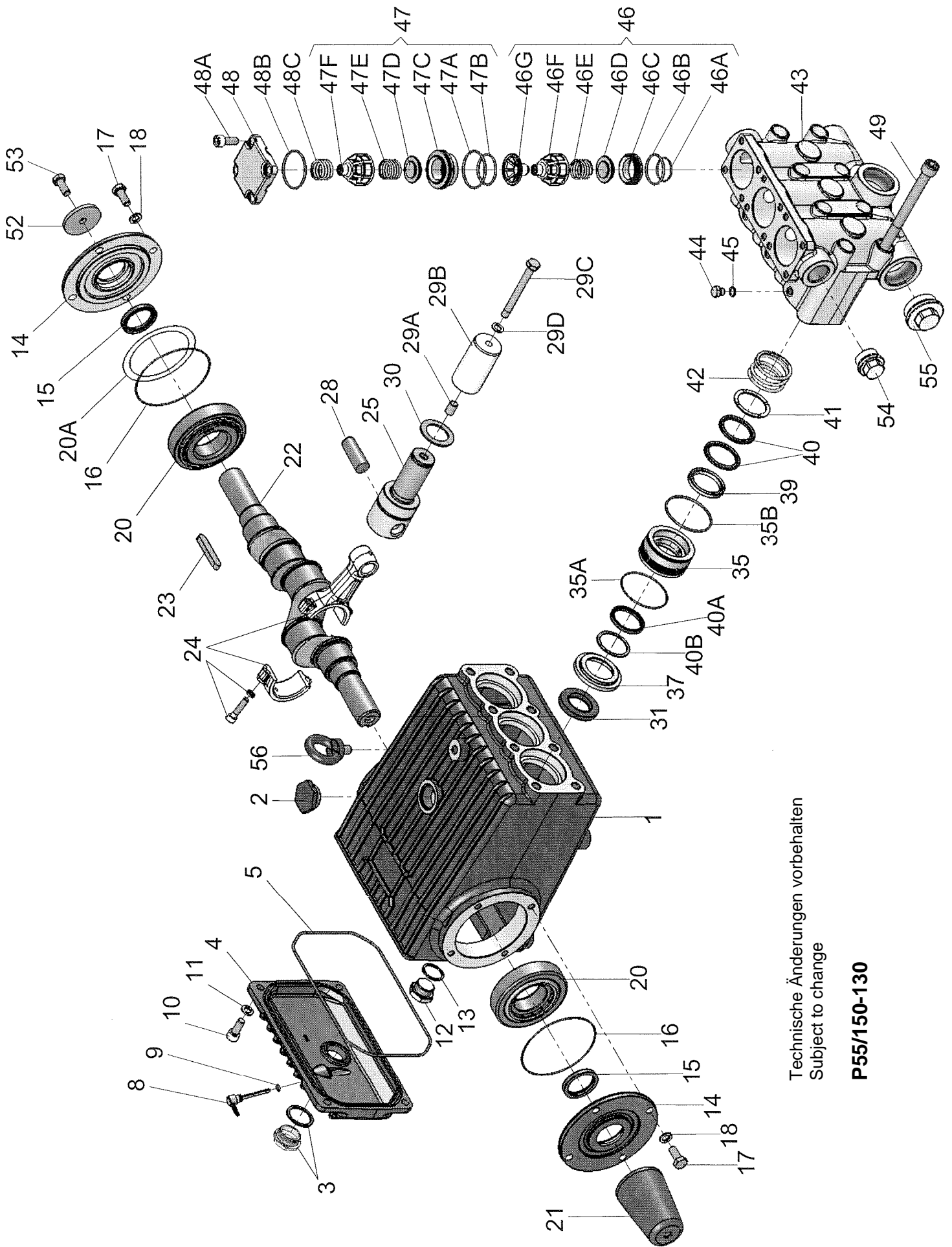


Ersatzteilverzeichnis P55/150-130
Spare Parts List

Best. Nr.: 00.6363
Code No.

Lfd. Nr. Item No.	Stückzahl No. Off	Best.-Nr. Code No.	Benennung	Description
1	1	01.0709	Antriebsgehäuse	Crankcase
2	1	00.2914	Ölauffüllstopfen kpl.	Oil Filler Plug Assy
3	1	00.2416	Ölschauglas	Oil Sight Glas
4	1	03.0266	Getriebedeckel	Crankcase Cover
5	1	06.1224	O-Ring zu 4	O-Ring for 4
8	1	00.0520	Ölmeßstab kpl.	Oil Dipstick Assy
9	1	06.0053	O-Ring zu 8	O-Ring for 8
10	4	21.0388	Innensechskantschraube	Hexagon Socket Screw
11	4	07.3196	Federring	Spring Ring
12	1	07.1001	Stopfen G3/4	Plug G3/4
13	1	06.0350	Dichtung	Gasket
14	2	03.0269	Lagerdeckel	Bearing Cover
•15	2	06.0714	Radialwellendichtring	Radial Shaft Seal
•16	2	06.0605	O-Ring zu 14	O-Ring for 14
17	8	21.0394	Sechskantschraube	Hexagon Screw
18	8	07.3196	Federring	Spring Washer
20	2	05.0127	Kegelrollenlager	Taper Roller Bearing
20A	1-5	07.1998	Paßscheibe	Fitting Disc
21	1	07.3147	Wellenschutz	Shaft Protector
22	1	11.0646	Kurbelwelle	Crankshaft
23	1	07.2759	Paßfeder	Key
24	3	00.4227	Gleitlagerpleuel kpl.	Connecting Rod Assy
25	3	00.4228	Kreuzkopf kpl.	Crosshead / Plunger Assy
28	3	11.0648	Kreuzkopfbolzen	Crosshead Pin
29A	3	07.0745	Zentrierhülse	Centring Sleeve
29B	3	11.0560	Plungerrohr	Plunger Pipe
29C	3	07.0744	Spannschraube	Tensioning Screw
29D	3	06.0467	Cu-Dichtring (beids. LOC577 auftragen)	Copper Ring (coat on both sides with LOC577)
30	3	07.3148	Ölabstreifer	Oil Scraper
•31	3	06.1225	Radialwellendichtring	Radial Shaft Seal
35	3	07.4946	Dichtungshülse	Seal Sleeve
•35A	3	06.1177	O-Ring zu 35	O-Ring for 35
•35B	3	06.1212	O-Ring zu 35	O-Ring for 35
37	3	07.4949	Druckring LRF	Pressure Ring Drip Return
39	3	07.2141	Druckring	Pressure Ring
•40	6	06.0725	Manschette	Sleeve
•40A	3	06.1361	Nutring LRF	Grooved Ring Drip Return
•40B	3	07.4434	Abstreifer	Scraper
41	3	07.2142	Stützring	Support Ring
42	3	07.3105	Spannfeder	Tension Spring
43	1	01.0935	Ventilgehäuse	Valve Casing
44	3	07.0487	Stopfen G1/8	Plug G1/8
45	3	06.1381	Cu-Dichtring	Copper Seal Ring
••46A	3	06.0253	O-Ring	O-Ring
••46B	3	06.0846	O-Ring	O-Ring
••46C	3	07.3110	Saugventilsitz	Suction Valve Seat
••46D	3	07.3111	Ventilplatte	Valve Plate
••46E	3	07.3128	Ventilfeder	Valve Spring
••46F	3	07.3112	Federspannschale	Spring Tension Cap
••46G	3	07.3116	Abstandsrohr	Spacer Pipe
••47A	3	06.0773	O-Ring	O-Ring
••47B	3	06.0735	O-Ring	O-Ring
••47C	3	07.3109	Druckventilsitz	Pressure Valve Seat
••47D	3	07.3111	Ventilplatte	Valve Plate
••47E	3	07.3128	Ventilfeder	Valve Spring
••47F	3	07.3112	Federspannschale	Spring Tension Cap
48	3	07.3136	Stopfen	Plug
48A	12	21.0388	Innensechskantschraube	Hexagon Socket Screw
••48B	3	06.0105	O-Ring	O-Ring
48C	3	07.0881	Druckfeder	Tension Spring
49	8	21.0395	Innensechskantschraube	Hexagon Socket Screw
52	1	07.3211	Scheibe für Kurbelwelle	Disc for Crankshaft
53	1	21.0394	Sechskantschraube	Hexagon Screw
54	1	07.3160	Stopfen G1	Plug G1
55	2	07.3162	Stopfen G1 1/2	Plug G1 1/2
56	1	07.1628	Transporthaken	Eye Bolt
	1	00.4395	Antrieb kpl.	Crankcase Assy
			(1-29A/30/31/49/52/53/56)	(1-29A/30/31 /49/52/53/56)
	1	00.6355	Pumpenkopf kpl. (43-48C/54/55)	Pumphead Assy (43-48C/54/55)
	3	00.4229	Saugventil kpl. (46A-G)	Suction Valve Assy (46A-G)
	3	00.4230	Druckventil kpl. (47A-F)	Pressure Valve Assy (47A-F)
	1	00.6374	Plungerwechselsatz (29B-D/35-42)	Plunger Replacement Kit (29B-D/35-42)
••	1	14.0474	Rep. Satz Ventile	Valve Repair Kit
•	1	14.0840	Rep. Satz Dichtungen	Seal Repair Kit

Bei Bestellung von Ersatzteilen bitte Bestell-Nr., Pumpen-Nr. und -type angeben
 When ordering please state Code No., Pump Model and Pump Serial No.



Technische Änderungen vorbehalten
 Subject to change

P55/150-130