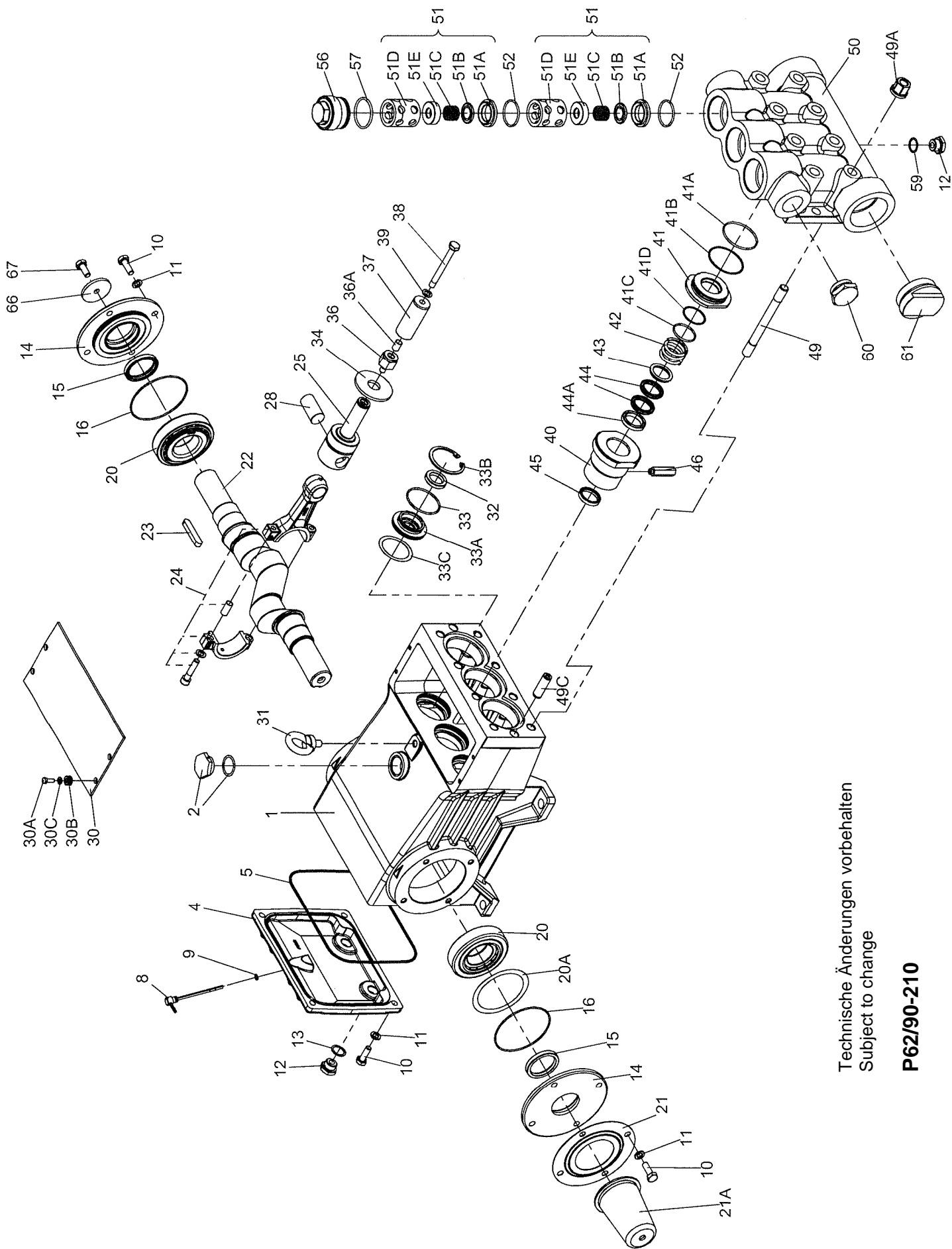


Ersatzteilverzeichnis P62/90-210
Spare Parts List

Best.-Nr.: 00.5138
Code Nr.

Lfd. Nr. Item No.	Stückzahl No. Off	Best.-Nr. Code No.	Benennung	Description
1	1	01.0484	Antriebsgehäuse	Crankcase
2	1	00.2914	Ölauffüllstopfen kpl.	Oil Filler Plug Assy
4	1	03.0206	Getriebedeckel	Crankcase Cover
5	1	06.0550	O-Ring zu 4	O-Ring for 4
8	1	00.1022	Ölmeßstab	Oil Dipstick
9	1	06.0053	O-Ring zu 8	O-Ring for 8
10	12	21.0062	Sechskantschraube	Hexagon Screw
11	12	07.3196	Federring	Spring Washer
12	3	07.0705	Abbläßstopfen	Drain Plug
13	2	06.0282	Dichtung zu 12	Seal for 12
14	2	03.0215	Lagerdeckel	Bearing Cover
•15	2	06.0722	Radialwellendichtring	Radial Shaft Seal
•16	2	06.0724	O-Ring zu 14	O-Ring for 14
20	2	05.0127	Kegelrollenlager	Taper Roller Bearing
20A	1-5	07.1998	Paßscheibe	Fitting Disc
21	1	07.5213	Wellenschutzhalter	Shaft Guard Mound
21A	1	07.5082	Wellenschutz	Shaft Protector
22	1	11.0711	Kurbelwelle	Crankshaft
23	1	07.2000	Paßfeder	Fitting Key
24	3	00.4982	Gleitlagerpleuel kpl.	Connecting Rod Assy
25	3	00.5002	Kreuzkopf kpl.	Crosshead Assy
28	3	11.0704	Kreuzkopfbolzen	Crosshead Pin
30	1	03.0216	Abdeckplatte	Cover Plate
30A	4	21.0256	Sechskantschraube	Hexagon Screw
30B	4	08.0132	Durchführungsstüle	Grommet
30C	4	07.3512	Scheibe	Disc
31	1	07.1628	Transporthaken	Eye Bolt
•32	3	06.0826	Radialwellendichtring	Radial Shaft Seal
33	3	07.2002	Aufnahme für RWD	Seal Retainer
•33A	3	06.0800	O-Ring zu 33	O-Ring for 33
33B	3	07.2979	Seegerring zu 33	Circlip for 33
33C	3	07.4059	Paßscheibe	Fitting Disc
34	3	07.2004	Ölabstreifer	Oil Scraper
36	3	07.2220	Plungerverschraubung	Plunger Connection
36A	3	07.0745	Zentrierhülse	Centring Sleeve
37	3	11.0244	Plungerrohr	Plunger Pipe
38	3	07.0744	Spannschraube	Tensioning Screw
39	3	06.0467	Cu-Dichtring	Copper Ring
40	3	07.3379	Dichtungshülse	Seal Sleeve
41	3	07.3059	Dichtungskassette	Seal Case
•41A	3	06.0800	O-Ring zu 41	O-Ring for 41
•41B	3	06.1193	Stützring zu 41A	Support Ring for 41A
•41C	3	06.0253	O-Ring zu 41	O-Ring for 41
•41D	3	06.0738	Stützring zu 41C	Support Ring for 41C
42	3	07.0791	Spannfeder	Tension Spring
43	3	07.3381	Manschettenstützring	Sleeve Support Ring
•44	6	06.1259	Manschette	Sleeve
44A	3	07.3377	Druckring	Pressure Ring
•45	3	06.1222	Leckagedichtung	Leakage Seal
46	3	07.1543	Einschrauber	Threaded Pipe
49	8	21.0298	Stiftschraube	Stud Bolt
49A	8	07.3070	Mutter	Nut
49C	2	07.3066	Zentrierstift	Centring Stud
50	1	01.0727	Ventilgehäuse	Valve Casing
••51A	6	07.2013	Ventilsitz	Valve Seat
••51B	6	07.2606	Ventilplatte	Valve Plate
••51C	6	07.2984	Ventilfeder	Valve Spring
51D	6	07.4688	Abstandsrohr	Spacer Pipe
51E	6	07.4689	Ventilfederführung	Valve Spring Guide
••52	6	06.0632	O-Ring zu 51	O-Ring for 51
56	3	07.2019	Stopfen	Plug
••57	3	06.0801	O-Ring zu 56	O-Ring for 56
59	1	06.0102	Cu-Dichtring zu 12	Copper Seal for 12
60	1	07.1760	Stopfen G 1 1/4	Plug G 1 1/4
61	1	07.1763	Stopfen G 2 1/2	Plug G 2 1/2
66	1	07.3211	Scheibe für Kurbelwelle	Disc for Crankshaft
67	1	21.0394	Sechskantschraube	Hexagon Screw
	1	00.5142	Antrieb kpl.	Crankcase Assy
	1	(2x12/1-34/49/49A-C/66/67)		(2x12/1-34/ 49/49A-C/66/67)
	1	00.4487	Pumpenkopf kpl. (1x12/50-61)	Pump Head Assy (1x12/50-61)
	6	00.2212	Ventil kpl. (51A-D)	Valve Assy (51A-D)
	1	00.4746	Plungerwechselsatz (36-46)	Plunger Replacement Kit (36-46)
••	1	14.0373	Rep. Satz Ventile	Valve Repair Kit
•	1	14.0523	Rep. Satz Dichtungen	Seal Repair Kit

Bei Bestellung von Ersatzteilen bitte Bestell-Nr., Pumpen-Nr. und -type angeben
 When ordering please state Code No., Pump Model and Pump Serial No.



Technische Änderungen vorbehalten
Subject to change

P62/90-210